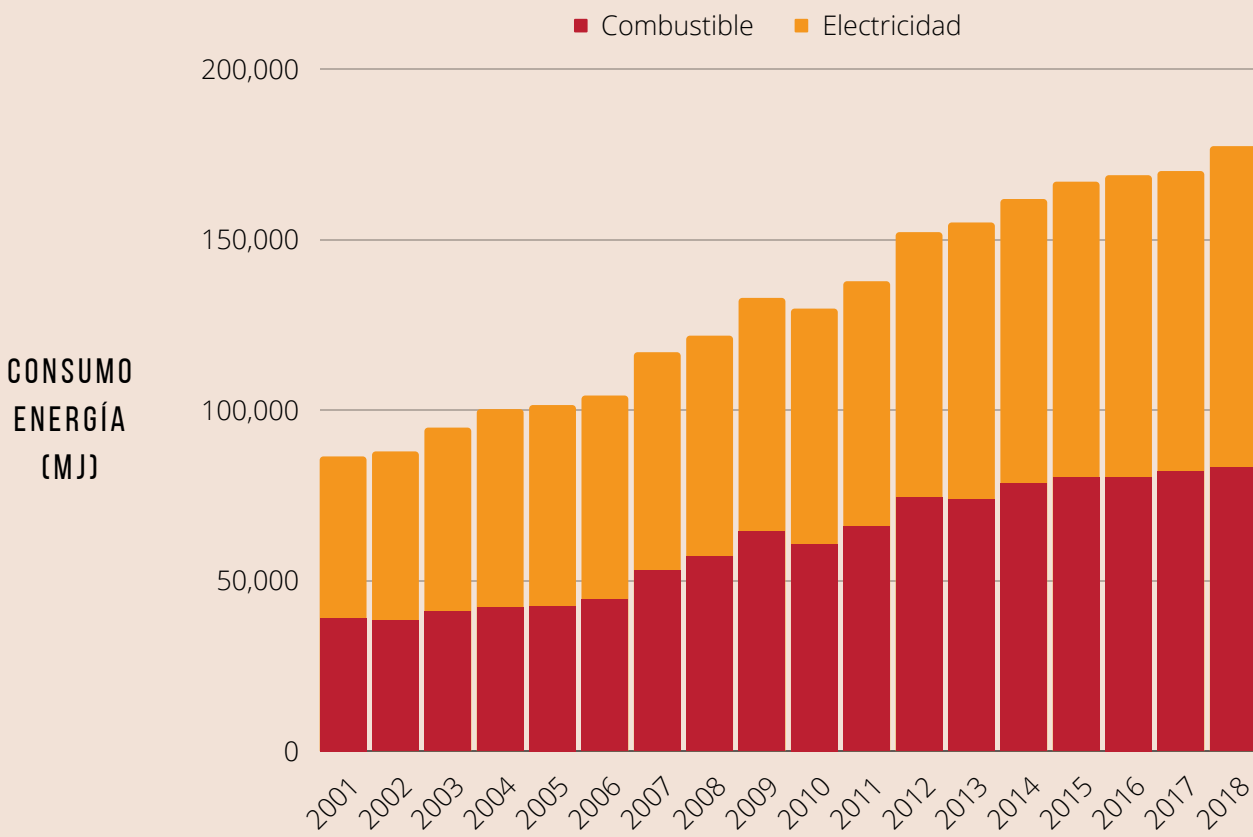


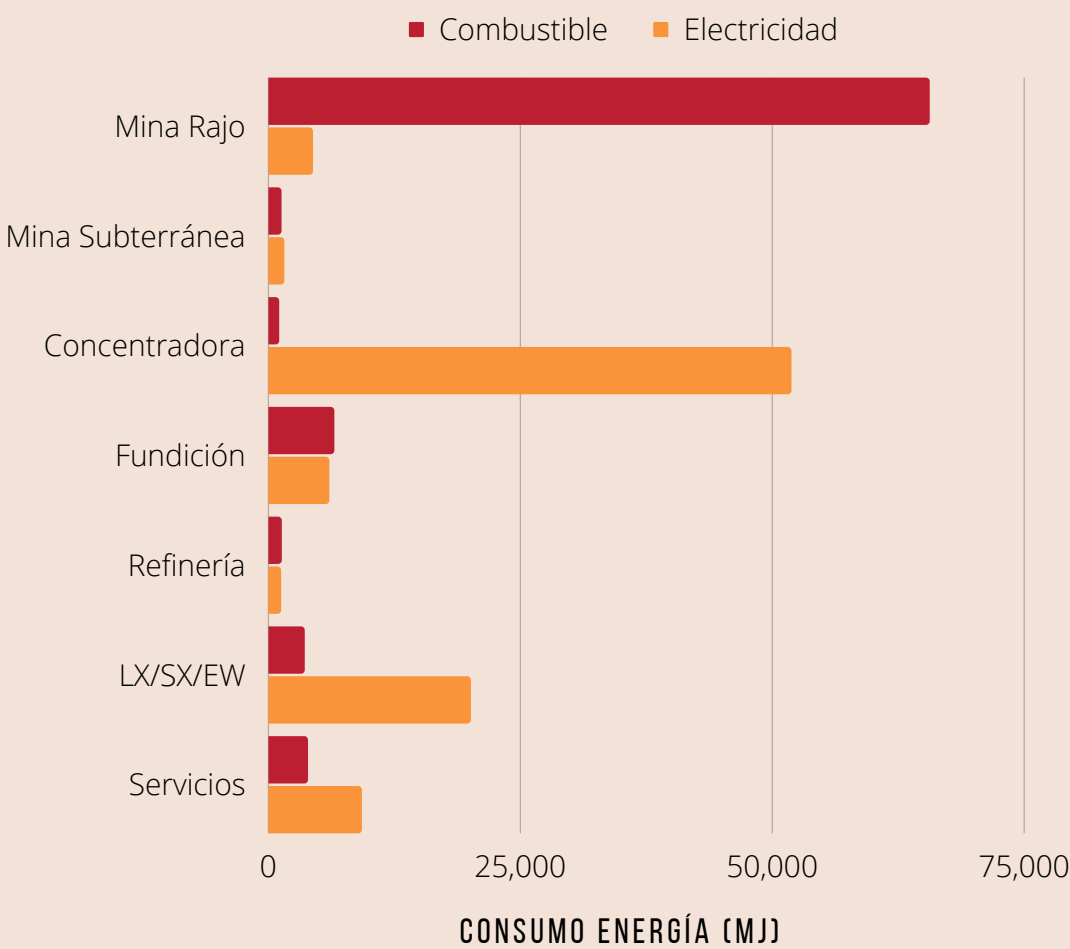
# Consumo de energía en la industria minera



El consumo energético en minería un factor clave en los procesos del ciclo minero.

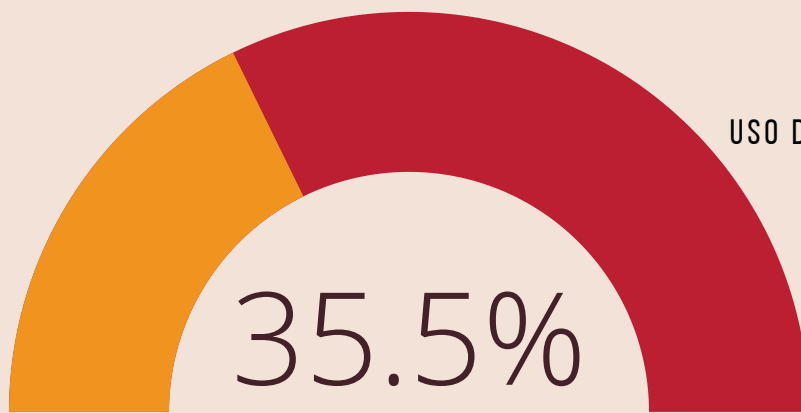


ENTRE EL AÑO 2001 Y 2018 DEBIDO AL AUMENTO DE LAS CAPACIDADES DE PRODUCCIÓN DE LA INDUSTRIA, SUMADO A LAS DIFICULTADES QUE ENFRENTAN LAS EMPRESAS AL PROFUNDIZAR EN LOS YACIMIENTOS, EL CONSUMO ENERGÉTICO A AUMENTADO CONSIDERABLEMENTE TANTO EN USO DE COMBUSTIBLE (36.9%) COMO DE ELECTRICIDAD (36.6%).

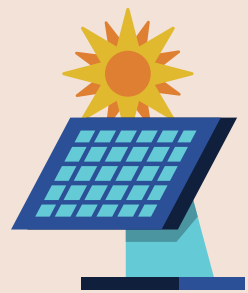


EL ALTO CONSUMO DE COMBUSTIBLE EN LA MINERIA A RAJO SE DEBE A LAS GRANDES CAPACIDADES QUE POSEEN LOS EQUIPOS QUE TRABAJAN EN ESTE SECTOR. A SU VEZ EL CONSUMO DE ELECTRICIDAD ES MAYOR EN LOS PROCESOS DE CONCENTRACIÓN LO QUE REFLEJA LOS GRANDES COSTOS QUE SE TIENEN EN EL PROCESAMIENTO DE MINERALES.

USO DE ENERGIAS RENOVABLES NO CONVENCIONALES (ERNOC)



USO DE ENERGIA ELÉCTRICA CONVENCIONAL



DE ACUERDO A LO INFORMADO POR LA ASOCIACIÓN CHILENA DE ENERGIAS RENOVABLES Y ALMACENAMIENTO (ACERA), EN FEBRERO DE 2022 EL USO DE ENERGIAS RENOVABLES NO CONVENCIONALES ALCANZÓ UN 35.5% CON RESPECTO AL TOTAL DE ENERGIA ELÉCTRICA DEL SECTOR MINERO EN CHILE, LAS CUALES SE PRODUCEN EN UN 81% POR PROYECTOS FOTOVOLTAICOS Y UN 15% POR PROYECTOS EÓLICOS

